

## PRESSEMITTEILUNG

Chemnitz, den 30. April 2024

### Marienberg und Olbernhau bieten für Touristen ÖPNV-Nutzung per Gästekarte

- In beiden Städten gilt ab 1. Mai 2024 Gästekarte mit Bus- und Bahnnutzung
- ÖPNV-Nutzung für Touristen damit in neun verbundenen Orten möglich
- VMS-Geschäftsführer: „Unterstützen damit Tourismus in schwierigen Zeiten“

**Chemnitz – Marienberg und Olbernhau haben sich entschieden, ihren Touristen die Bus- und Bahnnutzung faktisch gratis anzubieten: Übernachtungsgäste in beiden Städten können ab 1. Mai 2024 via Gästekarte eine Vielzahl von Bus- und Bahnlinien im Erzgebirge nutzen.**

Die ÖPNV-Nutzung für Touristen gibt es seit Anfang 2023. Seither entschlossen sich Dorfchemnitz, Mulda, Neuhausen, Rechenberg-Bienenmühle, Sayda, Seiffen und Deutschneudorf in der Region Aktivland Erzgebirge, die touristische Gästekarte um das Bus & Bahn-Angebot zu erweitern. Mit Marienberg und Olbernhau kommen nun die achte und neunte Erzgebirgsstadt hinzu.

**VMS-Geschäftsführer Mathias Korda:** *„Mit der Gästekarte können Touristen in der Region verkehrende Züge von Freiburger Eisenbahn und Erzgebirgsbahn sowie Linienbusse von Regiobus Mittelsachsen und Regionalverkehr Erzgebirge während des Aufenthaltes kostenlos nutzen. Damit unterstützt der VMS den Tourismus in der Region in schwierigen Zeiten. Dies erfolgt nicht aus Steuermitteln, sondern ausschließlich nutzerfinanziert.“*

**André Heinrich, Oberbürgermeister von Marienberg:** *„Die Einbindung der kostenfreien Nutzung des ÖPNV-Angebotes in die Gästekarte ist eine schon lang angestrebte Angebotserweiterung. Inhabern der Gästekarte steht damit ein Verbundnetz von Marienberg aus bis nach Annaberg- Buchholz, Zschopau sowie über Olbernhau und Seiffen bis nach Freiberg kostenfrei zur Verfügung. Wir haben dadurch die Möglichkeit, die Ausflugsziele in unserer Welterberegion noch besser miteinander zu verknüpfen. Ich freue mich, dass unser Stadtrat den Weg geebnet hat und wir unseren Übernachtungsgästen dieses zusätzliche Angebot ab Mai unterbreiten können und somit unsere Region noch ein Stück attraktiver wird. Uns ist bewusst, dass mit*

---

#### Ihr Verkehrsverbund Mittelsachsen

##### **Ansprechpartner für Medien:**

Falk Ester · Pressesprecher  
Tel.: 0371 40008-120 · E-Mail: [presse@vms.de](mailto:presse@vms.de)

##### **Allgemeine Information:**

Verkehrsverbund Mittelsachsen GmbH · Am Rathaus 2 · 09111 Chemnitz · Tel.: 0371 40008-0 · Fax: 0371 40008-99  
[www.vms.de](http://www.vms.de) · E-Mail: [info@vms.de](mailto:info@vms.de) · Service-Nummer: 0371 40008-88, Montag bis Freitag von 7 bis 18 Uhr

dem aktuell bestehenden ÖPNV-Angebot nicht alle Ortsteile in dem flächenmäßig großen Stadtgebiet von Marienberg gleich gut angebunden sind. Wir halten es zum jetzigen Zeitpunkt dennoch für einen wichtigen ersten Schritt, um das bestehende Liniennetz im Hinblick auf die touristischen Bedarfe und auch die Attraktivität der Region zukünftig gemeinsam weiterzuentwickeln und auszubauen. Dabei sollte der Schwerpunkt auf die Anbindung an unser breitgefächertes Wandergebiet, aber auch auf die Erreichbarkeit der touristischen Einrichtungen auch mit überregionalen Linien gelegt werden. Darüber hinaus freue ich mich, dass die bereits langjährige gute touristische Zusammenarbeit unserer Orte Olbernhau, Seiffen und Marienberg vor allem bislang im Bereich der Messtätigkeit, nun eine tolle Weiterentwicklung erfährt. Davon zeugt auch die unter Hochdruck entstandene gemeinsame Broschüre zu den Rabattangeboten der Gästekarte einschließlich des ÖPNV, die heute druckfrisch zum Start am 1. Mai vorliegt und den Beherbergern zur Weitergabe an ihre Gäste zur Verfügung steht. Ich wünsche mir, dass dieser Verbund von Aktivland, Olbernhau und Marienberg mit dem VMS ein erster Schritt in der Zusammenarbeit ist, um im Erzgebirge dieses Angebot für die Gäste zu erweitern.“

**Jörg Klaffenbach, Bürgermeister von Olbernhau:** „Es eröffnet für unsere Touristen eine unkomplizierte und Landkreis übergreifende Nutzung des ÖPNV und somit ein tieferes Eindringen in unsere wunderschöne Region mit ihrer einzigartigen Landschaft und Kultur. Der Verzicht aufs Auto und eine Mobilität ohne zusätzliche Kosten vor Ort bedeutet mehr Flexibilität, Unabhängigkeit, weniger Stress bei der Parkplatzsuche und somit mehr Geld in der Urlaubskasse für andere Aktivitäten und Angebote. Diese attraktive, zusätzliche Leistung der Gästekarte soll dazu beitragen, die Übernachtungen und Aufenthaltsdauer unserer Gäste zu erhöhen.“

So funktioniert das Öffi-Prinzip: Die vom Touristen zu zahlende Gästetaxe erhöht sich pro Tag um lediglich 50 Cent. Dies wird mit der Gästekarte „Aktivland Erzgebirge“ dokumentiert und die Inhaber können folgende ÖPNV-Linien bzw. -Linienabschnitte unentgeltlich nutzen:

**Zuglinien:** RB 83 Freiberg – Holzhau, RB81 Pockau-Lengefeld - Olbernhau

**Buslinien:** 206 Marienberg – Zschopau, 207 Olbernhau – Marienberg – Zschopau, 216 Zschopau – Marienberg – Großrückerswalde, 431 Reitzenhain – Annaberg-Buchholz, 452 Olbernhau – Neuhausen, 453 Olbernhau – Kurort Seiffen – Deutschneudorf – Olbernhau, 454 Olbernhau – Pockau-Lengefeld, 455 Kurort Seiffen – Oberseiffenbach, 458 Olbernhau – Sayda – Dörnthal – Haselbach, 465 Olbernhau – Sayda – Rechenberg-Bienenmühle, 471 Olbernhau – Blumenau – Kleinneuschönberg – Olbernhau, 472 Olbernhau – Hallbach, 473 Olbernhau – Rungstock, 487 Satzung – Rübenau, 489 Marienberg – Wolkenstein, 490 Marienberg – Annaberg-Buchholz, 492 Marienberg – Freiberg, 494 Marienberg – Niederschmiedeberg, 497 Olbernhau – Reitzenhain – Marienberg, 499 Olbernhau – Marienberg – Wolkenstein – Annaberg-Buchholz 733 Freiberg – Brand-Erbisdorf – Lichtenberg – Dittersbach – Nassau – Rechenberg-Bienenmühle – Holzhau, 735

---

## Ihr Verkehrsverbund Mittelsachsen

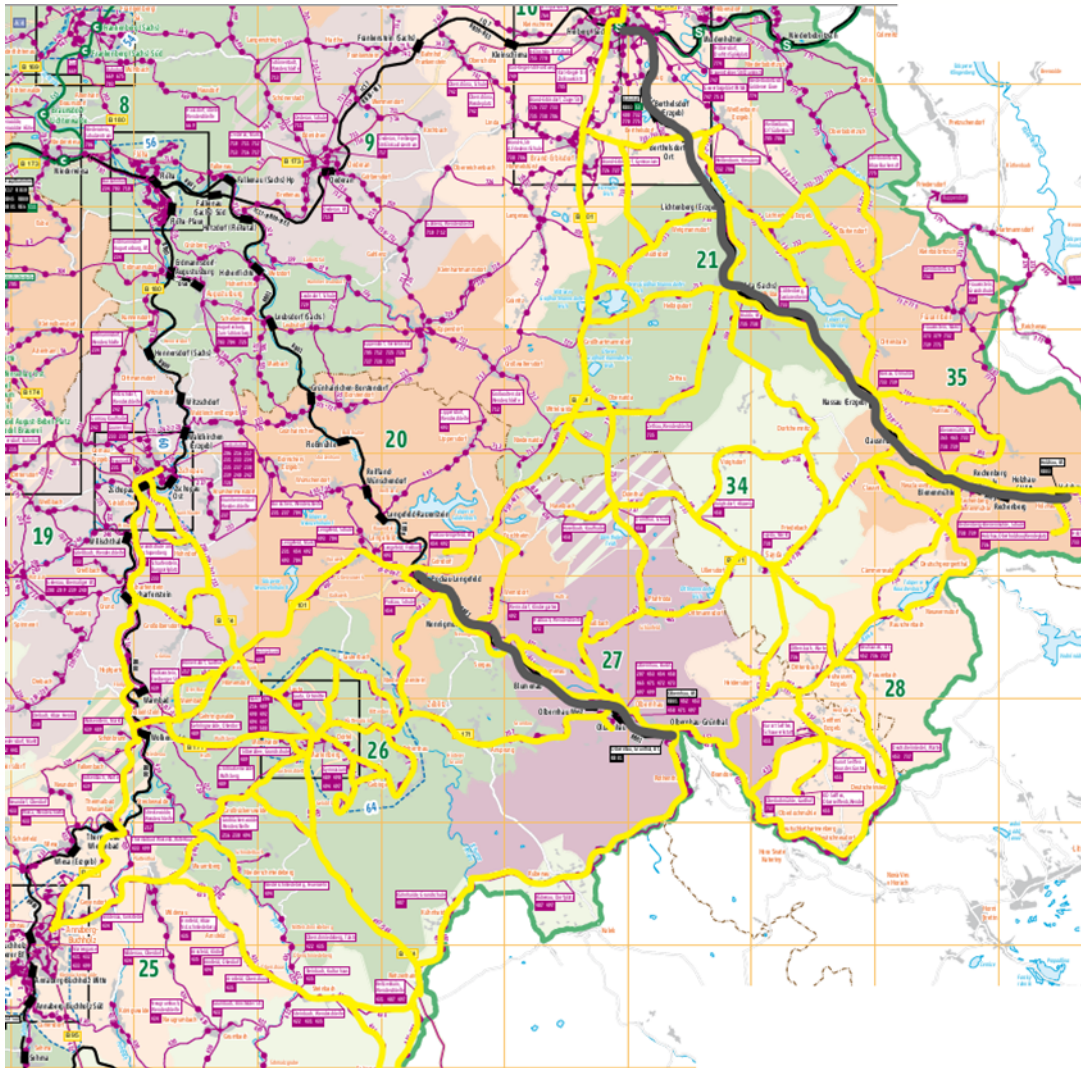
### Ansprechpartner für Medien:

Falk Ester · Pressesprecher  
Tel.: 0371 40008-120 · E-Mail: presse@vms.de

### Allgemeine Information:

Verkehrsverbund Mittelsachsen GmbH · Am Rathaus 2 · 09111 Chemnitz · Tel.: 0371 40008-0 · Fax: 0371 40008-99  
www.vms.de · E-Mail: info@vms.de · Service-Nummer: 0371 40008-88, Montag bis Freitag von 7 bis 18 Uhr

Freiberg – Müdisdorf – Großhartmannsdorf – Helbigsdorf – Mulda – Zethau, **736** Neuhausen – Cämmerswalde – Clausnitz – Rechenberg-Bienenmühle – Oberholzhau, **737** Deutschneudorf – Deutscheinsiedel – Kurort Seiffen – Neuhausen – Sayda – Freiberg, **738** Brand-Erbisdorf – Mulda – Sayda – Rechenberg-Bienenmühle sowie alle die Linien **A** bis **E** des Stadtverkehrs Marienberg.



Gelb dargestellt Bus- und Bahnlinien, die die Touristen mit der Gästekarte nutzen können. Grafik: VMS/Müller

## Ihr Verkehrsverbund Mittelsachsen

### **Ansprechpartner für Medien:**

Falk Ester · Pressesprecher

Tel.: 0371 40008-120 · E-Mail: [presse@vms.de](mailto:presse@vms.de)

### **Allgemeine Information:**

Verkehrsverbund Mittelsachsen GmbH · Am Rathaus 2 · 09111 Chemnitz · Tel.: 0371 40008-0 · Fax: 0371 40008-99  
[www.vms.de](http://www.vms.de) · E-Mail: [info@vms.de](mailto:info@vms.de) · Service-Nummer: 0371 40008-88, Montag bis Freitag von 7 bis 18 Uhr

Mit dem ÖPNV-Beitrag zur Gästekarte in der Region Aktivland Erzgebirge finanziert Regiobus Mittelsachsen zudem den „Wanderbus“, der an Wochenenden und Feiertagen das Busangebot zwischen Holzhausen, Neuhausen und Seiffen ergänzt.

***Das ist der VMS:** Der Verkehrsverbund Mittelsachsen (VMS) umfasst auf rund 5 000 Quadratkilometern die Landkreise Zwickau und Mittelsachsen, den Erzgebirgskreis sowie die Städte Chemnitz und Zwickau. Wir schaffen mit dem Nahverkehrsplan die Rahmenbedingungen für moderne und attraktive Angebote mit Bus und Bahn. Dabei arbeiten wir bei der Umsetzung mit 17 Verkehrsunternehmen zusammen. Wir koordinieren die Bus- und Bahnangebote für einfaches Umsteigen, verbinden Städte und Gemeinden mit einheitlichen Tarifen innerhalb des Verbundes. Als Aufgabenträger bestellen wir bei sieben Eisenbahnverkehrsunternehmen rund neun Mio. Zugkilometer. Wir realisieren gemeinsam mit dem Freistaat Sachsen und den Kommunen das Chemnitzer Modell (Chemnitz Bahn) für eine unkomplizierte und schnelle Straßenbahn-Zug-Verbindung zwischen Chemnitz und der Region. Die Verkehrsunternehmen im VMS mit 4 000 Mitarbeitern bedienen mit rund 1 000 Bussen, 110 Straßenbahnen, 80 Eisenbahnen und einer Drahtseilbahn knapp 4 800 Haltestellen. Die Verkehrsunternehmen befördern 80 Mio. Fahrgäste pro Jahr.*

---

## Ihr Verkehrsverbund Mittelsachsen

### **Ansprechpartner für Medien:**

Falk Ester · Pressesprecher  
Tel.: 0371 40008-120 · E-Mail: [presse@vms.de](mailto:presse@vms.de)

### **Allgemeine Information:**

Verkehrsverbund Mittelsachsen GmbH · Am Rathaus 2 · 09111 Chemnitz · Tel.: 0371 40008-0 · Fax: 0371 40008-99  
[www.vms.de](http://www.vms.de) · E-Mail: [info@vms.de](mailto:info@vms.de) · Service-Nummer: 0371 40008-88, Montag bis Freitag von 7 bis 18 Uhr